



**La actividad industrial creció 3.5% en junio en la comparación interanual y acumula una mejora de 3% en el primer semestre del año**

**Resultados del Índice de Producción Industrial (IPI) del mes de junio de 2025**

Tabla N°1

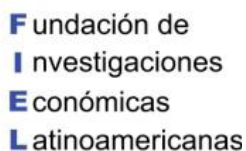
Variación	%
Junio 2025 / Junio 2024	3.5
Junio 2025 / Mayo 2025 (con estacionalidad)	-2.2
Junio 2025 / Mayo 2025 (desestacionalizado)	-1.2
2do Trimestre de 2025 / 2do Trimestre 2024	3.4
2do Trimestre de 2025 / 1er Trimestre 2025 (desestacionalizado)	-0.8
Primer Semestre de 2025 / Primer Semestre de 2024	3.0

El Índice de Producción Industrial (IPI) de FIEL registró en junio de acuerdo a información preliminar una mejora interanual de 3.5%, acumulando en el primer semestre una recuperación del 3% en la comparación con el mismo periodo de 2024 (véase Tabla 1).

En junio la industria automotriz fue la rama que mostró el mayor avance en la comparación interanual. En el mes, las ventas a concesionarias tuvieron otro fuerte aumento superando el nivel alcanzado en 2018, mientras que los patentamientos registraron un marcado avance con una participación creciente de vehículos importados. Por su parte, las exportaciones de vehículos encadenaron cuatro meses en recuperación, con envíos a Brasil marcando un impasse luego de un trimestre de incremento. El sector de los minerales no metálicos tuvo en junio otro aumento de la actividad en la comparación interanual. En el mes también avanzaron por encima del promedio de la industria, el sector de las industrias metálicas básicas y el de los alimentos y bebidas. El sector que registró el mayor retroceso interanual fue el de los químicos y plásticos, con caídas difundidas al interior de la rama en algún caso explicadas por paradas programadas.

Los datos correspondientes al segundo trimestre muestran que la industria avanzó 3.4% en la comparación con el mismo trimestre de 2024, encadenando tres trimestres de mejora interanual. En la medición desestacionalizada, en el segundo trimestre la industria se contrajo 0.8% respecto al trimestre previo, interrumpiendo la recuperación de la actividad luego del freno observado en los primeros tres meses de este año (véase Tabla 1 y Gráfico N° 1).

En cuanto al desempeño de los sectores industriales en el primer semestre, la producción de minerales no metálicos continúa liderando el ranking de crecimiento con una mejora de 16% en la comparación con el mismo periodo del año anterior. Con un crecimiento acumulado entre enero y junio superior al promedio, se colocan la rama automotriz con un avance del 15.5%, seguida de los alimentos y bebidas con un alza del 4.6%, y de las industrias metálicas básicas con un aumento de la actividad de 3.2%, en cada caso respecto a los primeros seis meses del año pasado. La producción de insumos textiles se encuentra estancada -registra una ligera alza del



23 de julio  
de 2025

Página 2



Gráfico N° 1

ÍNDICE DE PRODUCCION INDUSTRIAL - IPI FIEL  
Evolución Trimestral

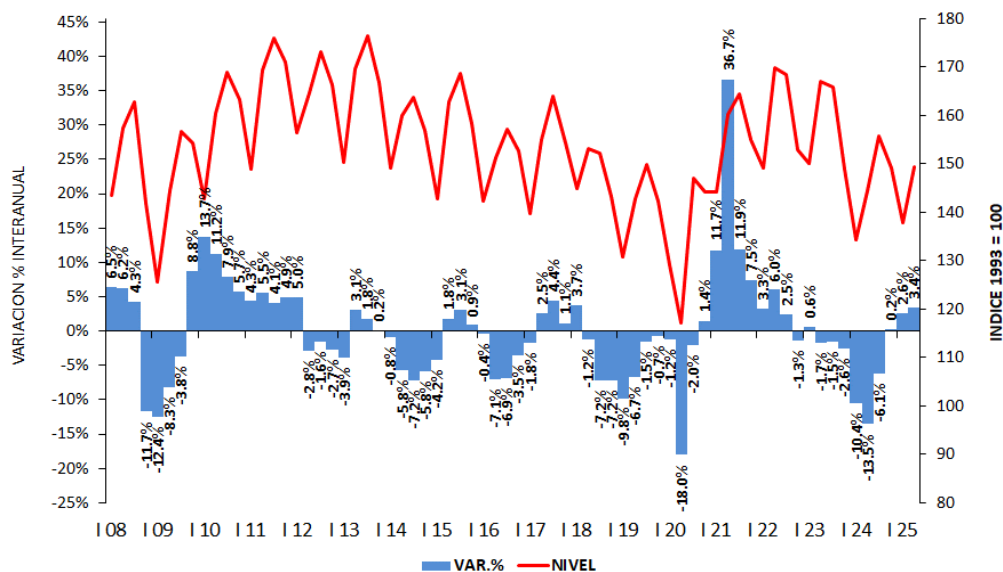
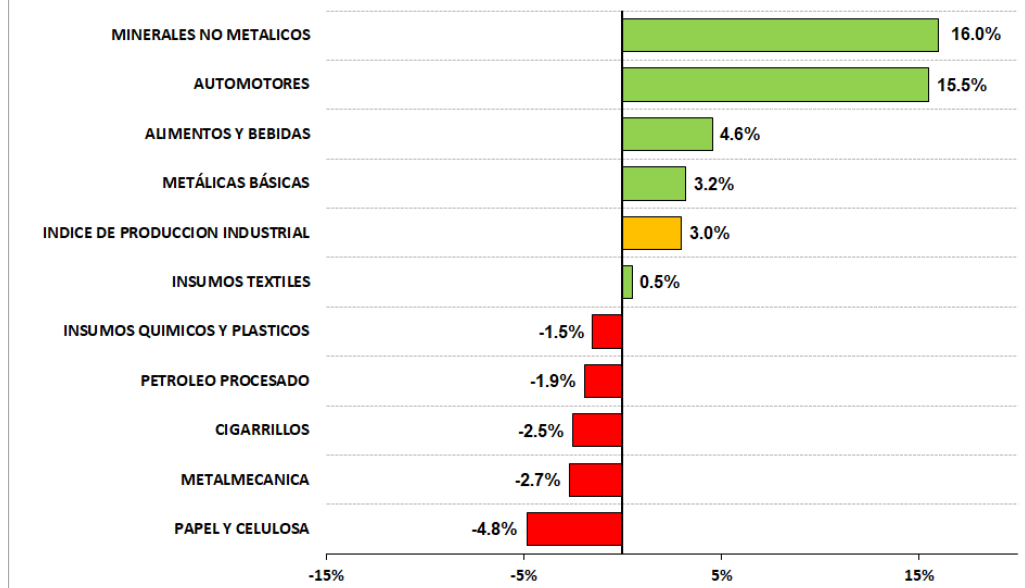


Gráfico N° 2

Producción Industrial por Sectores  
Ranking de variaciones porcentuales (%)  
Primeros seis meses de 2025 / Primeros seis meses de 2024



Nota: Se agradecerá la mención de la fuente (Indicadores de Coyuntura) y de la Institución (FIEL)



Gráfico N° 3

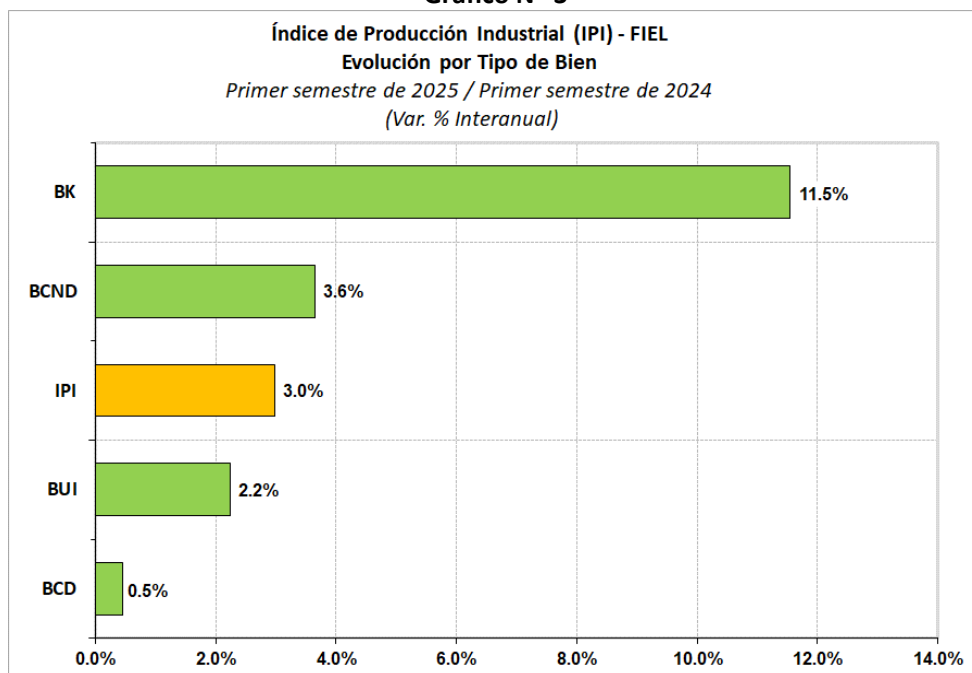
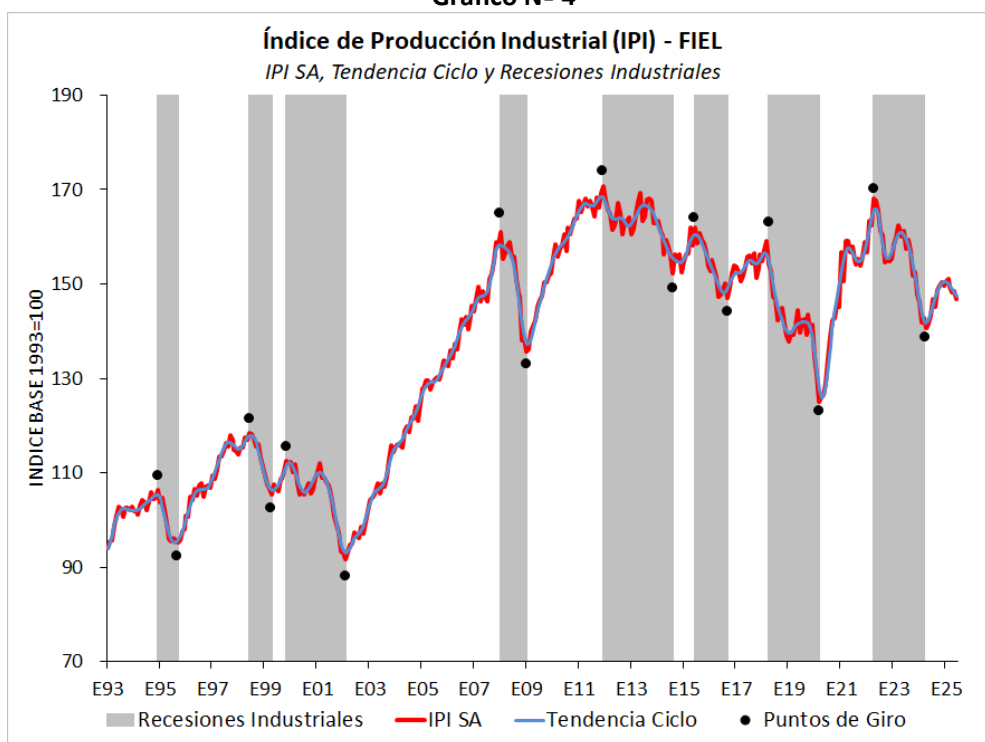


Gráfico N° 4



Nota: Se agradecerá la mención de la fuente (Indicadores de Coyuntura) y de la Institución (FIEL)



Fundación de  
Investigaciones  
Económicas  
Latinoamericanas

*PARTE DE PRENSA N° 1078*  
*INDICE DE PRODUCCION INDUSTRIAL*

23 de julio  
de 2025

***Calendario de difusión del Índice de Producción Industrial (IPI) de FIEL para 2025***

20 de agosto. Datos preliminares a julio 2025.

24 de septiembre. Datos preliminares a agosto 2025.

22 de octubre. Datos preliminares a septiembre 2025.

19 de noviembre. Datos preliminares a octubre 2025.

17 de diciembre. Datos preliminares a noviembre 2025.

Nota: Se agradecerá la mención de la fuente (Indicadores de Coyuntura) y de la Institución (FIEL)

Av. Córdoba 637 4° Piso – Tel: 4314-1990 - C1054AAF Buenos Aires – Argentina  
Página: [www.fiel.org](http://www.fiel.org) Twitter: [@Fundación\\_FIEL](https://twitter.com/Fundación_FIEL) E-mail: [prensa@fiel.org.ar](mailto:prensa@fiel.org.ar) Buscanos en [YouTube](https://www.youtube.com/channel/UCv8v8v8v8v8v8v8v8v8v8v8)

Página 5