

ARGENTINA

2025 Q1

Encuesta de Expectativas de Empleo





Sumario

Los empleadores argentinos consultados anticipan una expectativa Neta de Empleo (ENE) para el primer trimestre de 2025 es de -1%, demostrando una disminución de 5 puntos porcentuales en la comparación trimestral y sin cambios en la interanual.

El sector de Tecnología de la Información lidera las intenciones más sólidas de la muestra, con una ENE de (+16%), seguido por Energía y Servicios Públicos (+13%) e Industrias y Materiales (+10%).

La región que arroja la expectativa de contratación más fuerte Noroeste Argentino (NOA) con (+15%), mientras que la región Noreste Argentino (NEA) (-7%) reporta las intenciones más débiles. El trabajo de campo fue realizado entre el 1 y 31 de octubre de 2024.

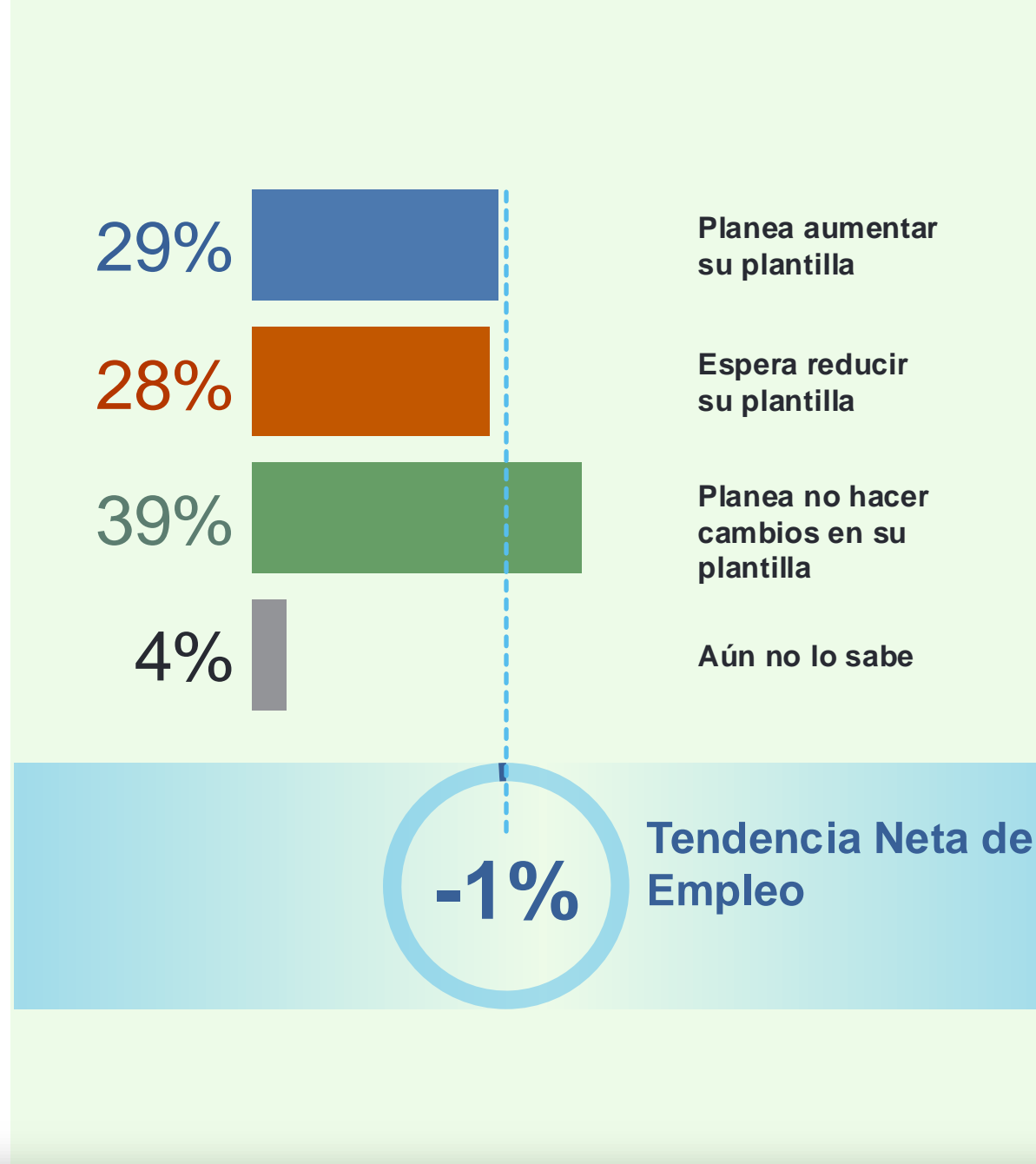


Q1 Expectativas de Empleo

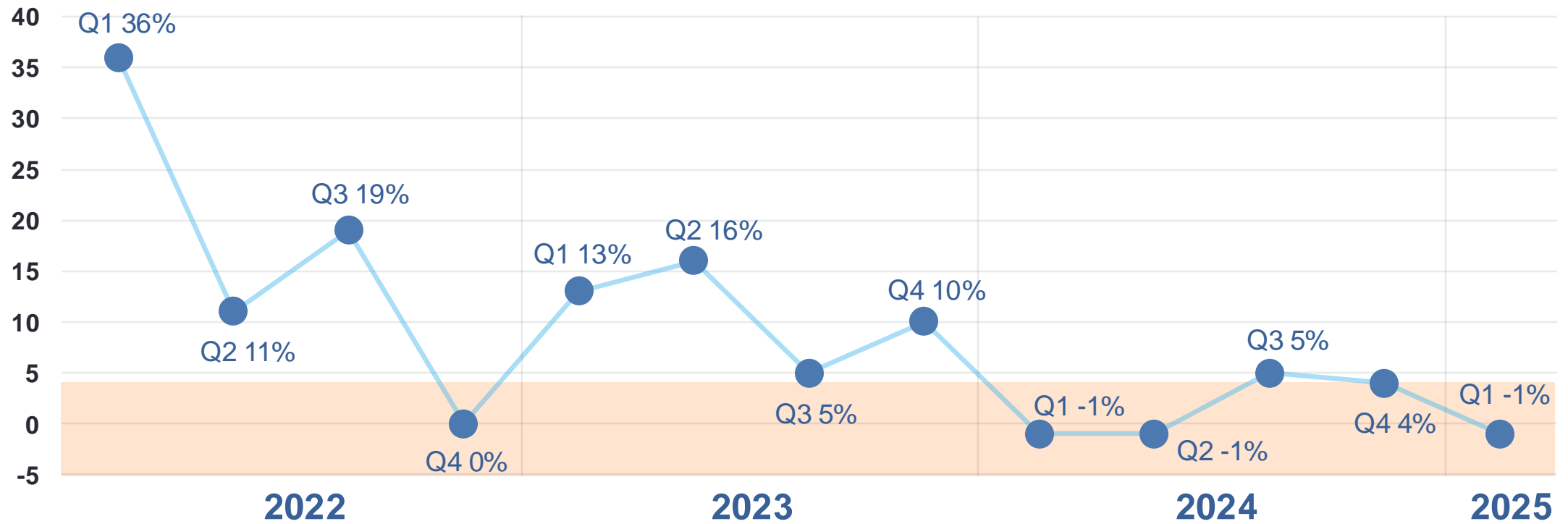
Expectativas de contratación para Q1 2025 - Argentina

En esta edición de la Encuesta de Expectativas de Empleo de ManpowerGroup se consultaron a 40.413 empleadores de 42 países y territorios. A nivel global, todos estos esperan contratar a más trabajadores en el primer trimestre de 2025, informando en promedio una **Expectativa Neta de Empleo (ENE) ajustada estacionalmente de +25%**.

En **Argentina**, los resultados revelan que el 29% de los empleadores encuestados planea aumentar sus dotaciones de personal, el 28% disminuirlas, el 39% no espera realizar cambios y el 4% restante no sabe si los realizará, lo cual arroja una **ENE de -1%** ajustada estacionalmente para el primer trimestre de 2025.



Cambios a través del tiempo



Expectativas de contratación para enero – marzo por país

Tendencia Neta de Empleo Ajustada Estacionalmente (TNE)



40% India
TNE más alta



25% Global
TNE promedio



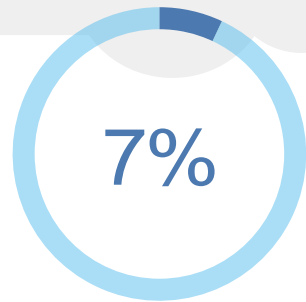
-1% Argentina
TNE más débil

India	40%	Singapur	25%	Japón	15%
EE.UU.	34%	Alemania	24%	Polonia	15%
México	32%	Irlanda	24%	República Checa	14%
Costa Rica	31%	Finlandia	22%	Hungría	14%
Sudáfrica	31%	Francia	21%	Grecia	12%
China	29%	Colombia	20%	Puerto Rico	12%
Países Bajos	29%	Perú	20%	Turquía	12%
Suiza	29%	Portugal	20%	Australia	11%
Bélgica	28%	Italia	19%	Austria	10%
Reino Unido	28%	Panamá	19%	Romania	10%
Brasil	27%	España	17%	Chile	10%
Noruega	27%	Suecia	17%	Israel	8%
Canadá	26%	Taiwán	17%	Hong Kong	6%
Guatemala	25%	Eslovaquia	16%	Argentina	-1%

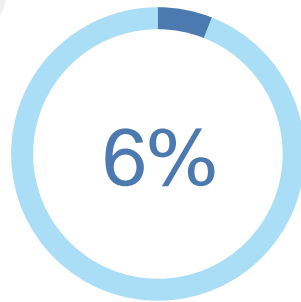
Expectativas de contratación nacional por tamaño de empresa

Las empresas pequeñas con 7% y las micro empresas con 6% reflejan las expectativas más fuertes de contratación de personal.

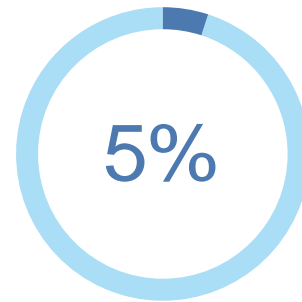
Menos de 10
Empleados



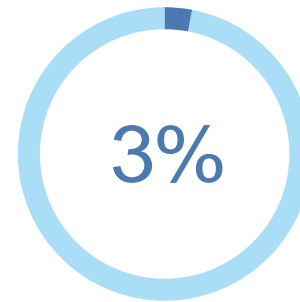
10 - 49
Empleados



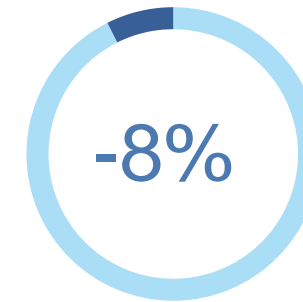
50 - 249
Empleados



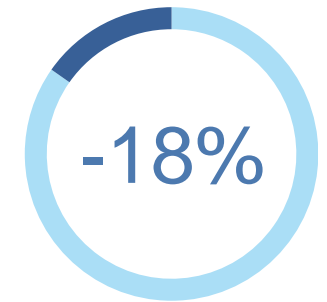
250 - 999
Empleados



1,000 - 4,999
Empleados

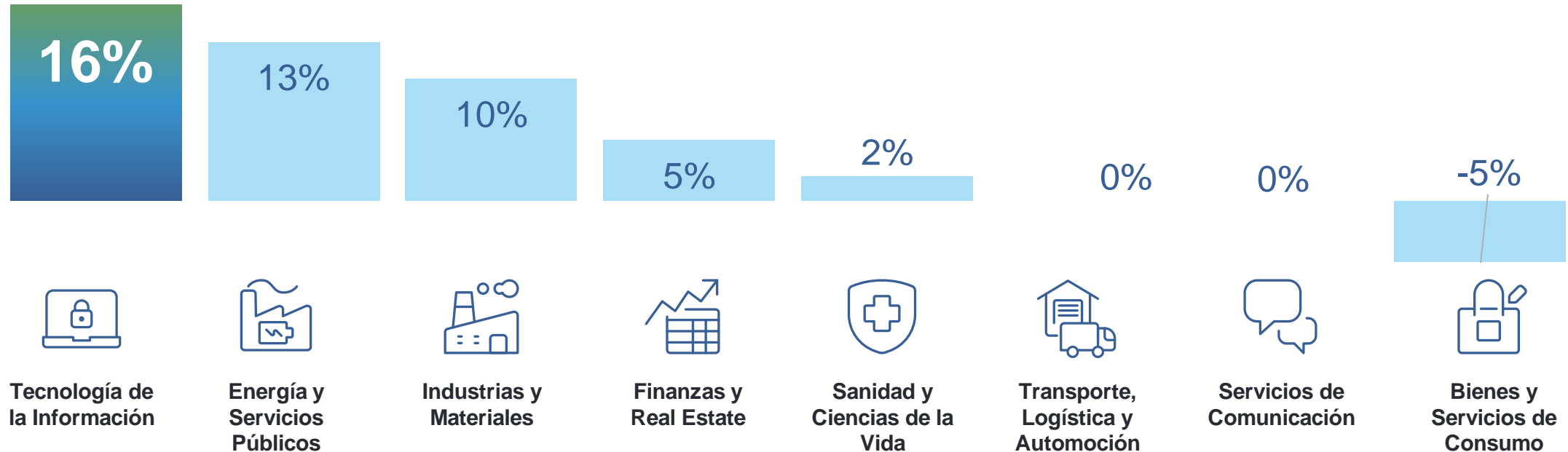


5,000+
Empleados



Expectativas nacionales de empleo en los principales sectores

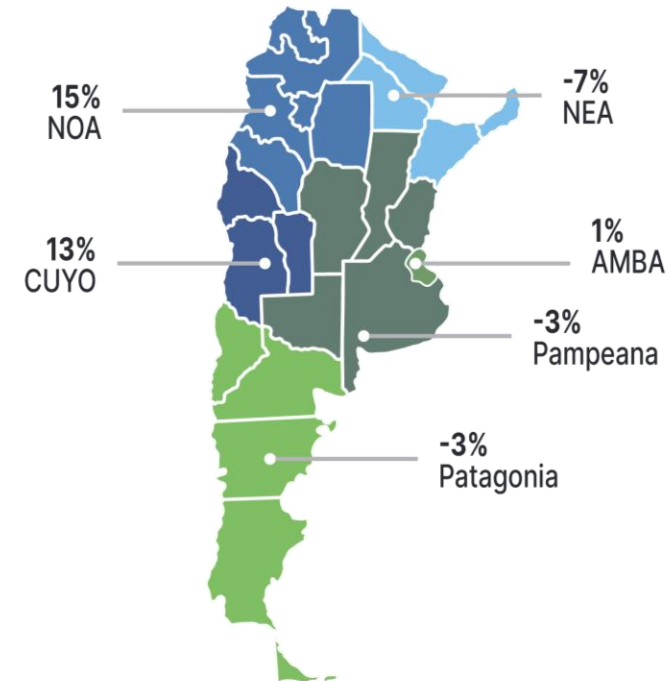
El sector de **Tecnología de la Información** lidera las intenciones más sólidas de la muestra, con una **ENE de (+16%)**, seguido por **Energía y Servicios Públicos (+13%)** e **Industrias y Materiales (+10%)**.



Comparativa por región

La región que arroja la expectativa de contratación más fuerte es el **Noroeste Argentino (NOA)** con **(+15%)**, mientras que la región de **Noreste Argentino (NEA)** (-7%) reporta las intenciones más débiles.

NOA	15%
CUYO	13%
AMBA	1%
PAMPEANA	-3%
PATAGONIA	-3%
NEA	-7%





Acercas de la Encuesta



Acerca de la Encuesta

La Encuesta de Expectativas de Empleo de ManpowerGroup es la más completa y prospectiva de su tipo, utilizada a nivel mundial como un indicador económico clave. La Tendencia Neta de Empleo se obtiene tomando el porcentaje de empleadores que anticipan un aumento en la actividad de contratación y restando de esto el porcentaje de empleadores que esperan una disminución en la actividad de contratación. La encuesta, que se lleva a cabo desde 1962, es la base del éxito de la encuesta:

Única – No tiene paralelo en su tamaño, alcance, longevidad y área de enfoque. La Encuesta de Expectativas de Empleo de ManpowerGroup es la encuesta de empleo es la más extensa y prospectiva del mundo, en la que se pide a los empleadores que pronostiquen el empleo para el próximo trimestre. Por el contrario, otras encuestas y estudios se centran en datos retrospectivos para informar sobre lo que ocurrió en el pasado.

Independiente – La encuesta se lleva a cabo con una muestra representativa de empleadores de todos los países y territorios en los que se lleva a cabo. Los participantes de la encuesta no provienen de la base de clientes de ManpowerGroup.

Robusta – La encuesta se basa en entrevistas con 40,413 empleadores públicos y privados de 42 países para medir las tendencias de empleo anticipadas cada trimestre. Esta muestra permite realizar análisis en sectores y regiones específicos para proporcionar información más detallada.

Enfocada – Durante más de seis décadas, la encuesta ha derivado toda su información de una sola pregunta: “¿Cómo prevé que cambiará el empleo total en su ubicación, en los próximos tres meses?”

Metodología – La metodología utilizada para recopilar los datos para la encuesta de Expectativas de Empleo se ha digitalizado en 42 mercados para el informe del primer trimestre de 2025. Las respuestas a la encuesta se recopilaron del 1 al 31 de octubre de 2024. La pregunta formulada y el perfil del encuestado permanecen sin cambios. El tamaño de la organización y el sector están estandarizados en todos los países y territorios para permitir comparaciones internacionales.

Declaraciones prospectivas–

Este informe contiene declaraciones prospectivas, incluidas aquellas sobre la demanda de mano de obra en ciertas regiones, países e industrias, la incertidumbre económica y las tendencias de la fuerza laboral, incluido el avance de las iniciativas de diversidad e inclusión y el cierre de la brecha de habilidades para abordar los objetivos ESG. Los eventos o resultados reales pueden diferir materialmente de los contenidos en las declaraciones prospectivas, debido a riesgos, incertidumbres y suposiciones. Estos factores incluyen los que se encuentran en los informes de la Compañía presentados ante la Comisión de Bolsa y Valores de EE. UU. (SEC), incluida la información bajo el título "Factores de riesgo" en su Informe Anual en el Formulario 10-K para el año finalizado el 31 de diciembre de 2023, cuya información se incorpora aquí como referencia. ManpowerGroup renuncia a cualquier obligación de actualizar cualquier declaración prospectiva o de otro tipo en este comunicado, excepto según lo exija la ley.



Visita www.manpowergroup.com.ar para aprender más