

# GIACOBBE & ASOCIADOS

INFORME PÚBLICO

ELECCIONES PRESIDENCIALES PASO 2023



## LOS CUATRO ESCALONES



**Lic. Jorge Daniel Giacobbe**

Director de Giacobbe & Asociados  
@JorgeGiacobbe

Esta última encuesta previa a las elecciones PASO nos permite algunas certezas para despejar escenarios, y nos deja algunas zonas grises e incertezas.

Tras proyectar 14% de indecisos y respetando los casi cuatro puntos de voto en blanco e impugnado, las tendencias no cambian, aunque parecen moderarse las distancias. Cabe aclarar que, para cualquier instrumento de medición, la población que no contesta encuestas por desinterés, enojo o sensación de incapacidad, resultan una zona negra inexplorable.

Todo indica que los contendientes se ordenarán en cuatro grandes escalones.

El primero es el de los ganadores: Sergio Massa y Patricia Bullrich cerca de los 25 puntos. El segundo es el del tercero en discordia: Javier Milei orillando los 20 puntos. El tercer escalón es el de los perdedores de las internas: Horacio Rodríguez Larreta y Juan Grabois un tanto arriba y un tanto debajo de los 10 puntos. Y el cuarto es el de todas las expresiones que estarán peleando por romper el piso del 1.5% necesario para acceder a las elecciones generales, donde solo parece tenerlo asegurado Myriam Bregman.

Por espacios, y también por la suma de candidatos, el par de opuestos políticos que domina la conversación social sigue siendo el de siempre. Juntos por el Cambio y Unión por la Patria comienzan a polarizar la elección situándose encima de los 30 puntos. La Libertad Avanza asume un tercer lugar con sus veinte, y luego se acomodan los espacios pequeños.





**De este modo, despejamos escenarios de tres tercios, de kirchnerismo destruido, y demás hipótesis que se estuvieron ejerciendo.**

Excepto que hubiera cambios considerables de clima de opinión pública, errores garrafales de campaña, suicidios políticos, carpetazos escandalosos o cosas por el estilo, tenemos mucha certeza de que Patricia Bullrich se encamina a ganarle a Horacio Rodríguez Larreta la interna de Juntos por el Cambio, igual que Sergio Massa a Juan Grabois en UP y Miriam Bregman a Gabriel Solano en la Izquierda. **Esos son los órdenes internos de las únicas tres internas importantes que se juegan en las PASO.**

Las zonas grises de la encuesta tienen que ver con los números finos. Veamos:

## **BULLRICH Y LARRETA**

La distancia entre Bullrich y Larreta podría variar por diversas cuestiones, aunque no darse vuelta. La primera es que Larreta posee más aparato político que Bullrich, de modo tal que en las localidades donde el Jefe de Gobierno lleva en la boleta al gobernador o intendente, estos pueden “empujarlo para arriba”. Aunque cabe decir que dentro del ambiente político se intuyen traiciones: **por varios lados se habla de larretistas repartiendo la boleta cortada con Bullrich.**





En la Provincia de Buenos Aires en particular, la situación es curiosamente distorsiva. Bullrich está arriba de Larreta en intención de voto, pero Santilli está apenas arriba de Grindetti. Una parte considerable del público tiene sus “intenciones de voto cruzadas”. Pueden pasar dos cosas: o que tengamos un nivel de corte de boleta jamás visto en la historia (Bullrich con Santilli), o que esos votantes decidan no cortar arrastrando, para un lado o para el otro, el resto de la boleta. Esto último distorsiona el número de intención de voto a presidente o a gobernador. **No existen modos fiables de anticiparlo.**

La posible definición explícita de Mauricio Macri a favor de Patricia Bullrich también puede modificar algo de intención de voto. Veremos si esto sucede.

## EL PRIMER LUGAR

La distancia entre Patricia Bullrich y Sergio Massa es mínima, de tal modo que podemos ver a cualquiera de los dos ordenarse primero. Aplicando márgenes de error, la diferencia entre uno y otro no debería superar el 5%.

Pero en los 15 días anteriores a la elección sabemos que empiezan a tomar decisiones todos los ciudadanos desconectados con la política, aquellos que se rehúsan a contestar, a conversar y a pensar sobre el tema. Podemos tranquilamente verlos sumarse al “carro del vencedor” de cualquiera de estas internas, o al “carro del perdedor” intentando torcer los escenarios que parecen predeterminados.





## SOBRE EL FINAL

En este tramo final, Patricia Bullrich debe procurar asegurarse una buena fiscalización y no cometer errores públicos. Horacio Rodríguez Larreta necesita patear el tablero de cualquier manera posible. Sergio Massa necesita que siga pasando inadvertido el verdadero desprecio que el kirchnerismo siente por él. Juan Grabois también requiere fiscalizar para poder convertir en voto esa parte del desencanto kirchnerista. La izquierda necesitaría que Grabois cometa un exabrupto para ver si los K desencantados se le vienen encima. El resto de los candidatos chiquitos necesita rezar un Padre Nuestro y que la suerte los acompañe.





PASO  
2023

CON  
PROYECCIÓN  
DE 14.1% DE  
INDECISOS

Si estos fueran los candidatos, ¿Por cuál votaría?



Patricia Bullrich

24.8%



Horacio R. Larreta

13.2%



Sergio Massa

25.1%



Juan Grabois

7.1%



Javier Milei

18.8%

38.0%

32.2%



Juan Schiaretti

2.6%



Myriam Bregman

2.1%



Gabriel Solano

0.5%



Otros

1.9%



Blanco/  
Impugnado

3.9%

2.6%

Ns/Nc:0.0%

## PASO 2023

## SIN PROYECCIÓN DE INDECISOS

### Si estos fueran los candidatos, ¿Por cuál votaría?



Patricia Bullrich

23.6%



Horacio R. Larreta

9.7%



Sergio Massa

20.0%



Juan Grabois

6.6%



Javier Milei

17.9%

33.3%

26.6%



Juan Schiaretti

1.0%



Myriam Bregman

1.5%



Gabriel Solano

0.4%



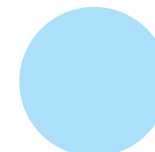
Otros

1.5%



Indeciso

14.1%



Blanco/  
Impugnado

3.7%

1.9%

Ns/Nc:0.0%

## ¿Por cuál de estos espacios políticos vas a votar?

### ESPACIOS POLÍTICOS



**35.0%**  
Juntos por el cambio



**30.5%**  
Unión por la patria



**18.1%**  
La libertad avanza



**2.0%**  
Frente de Izquierda



**1.1%**  
Hacemos por nuestro país



**0.7%**  
Principios y Valores



**0.4%**  
Libres del Sur



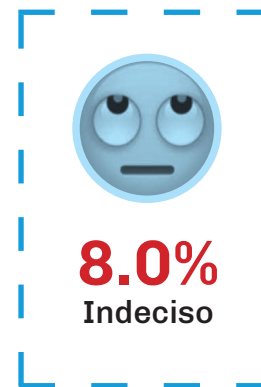
**0.3%**  
Movimiento al Socialismo



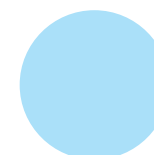
**0.1%**  
Bandera Vecinal



**0.0%**  
Política Obrera



**8.0%**  
Indeciso



**4.0%**  
Blanco/  
Impugnado

Ns/Nc: 0.0%



## IMÁGENES

Los principales referentes políticos



**Patricia Bullrich**

33.3%  
16.1%  
44.0%  
6.6%



**Javier Milei**

32.1%  
13.4%  
46.7%  
7.8%



**Cristina Kirchner**

27.1%  
8.9%  
61.7%  
2.3%



**Mauricio Macri**

22.7%  
25.7%  
46.8%  
4.9%



**Sergio Massa**

18.0%  
12.9%  
64.7%  
4.4%



Positiva



Regular



Negativa



No lo conozco

Ns/Nc



**Horacio R Larreta**

16.3%  
23.5%  
53.1%  
7.1%



**Alberto Fernández**

8.1%  
18.2%  
69.8%  
4.0%



**Juan Schiaretti**

7.9%  
22.8%  
44.2%  
25.1%



**Myriam Bregman**

6.7%  
14.5%  
48.6%  
30.2%



**Gabriel Solano**

3.1%  
10.3%  
39.3%  
47.4%



## POSICIÓN KIRCHNERISMO

Quiero que el Kirchnerismo  
gane las elecciones de 2023

Quiero que el Kirchnerismo  
pierda las elecciones de 2023

Me da lo mismo

Ns/Nc



26.9%



60.9%



10.3%



1.9%

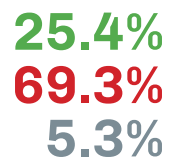


## ¿Qué te generan los siguientes candidatos?

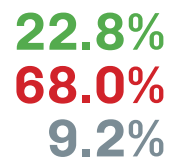
### EMOCIONES



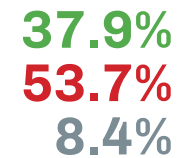
Sergio Massa



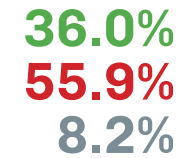
Horacio R. Larreta



Patricia Bullrich



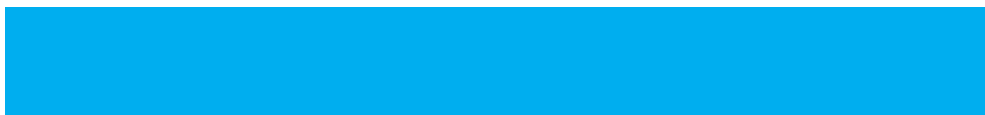
Javier Milei



## ELECCIONES PRESIDENCIALES



**62.7%**



**34.6%**



**2.7%**



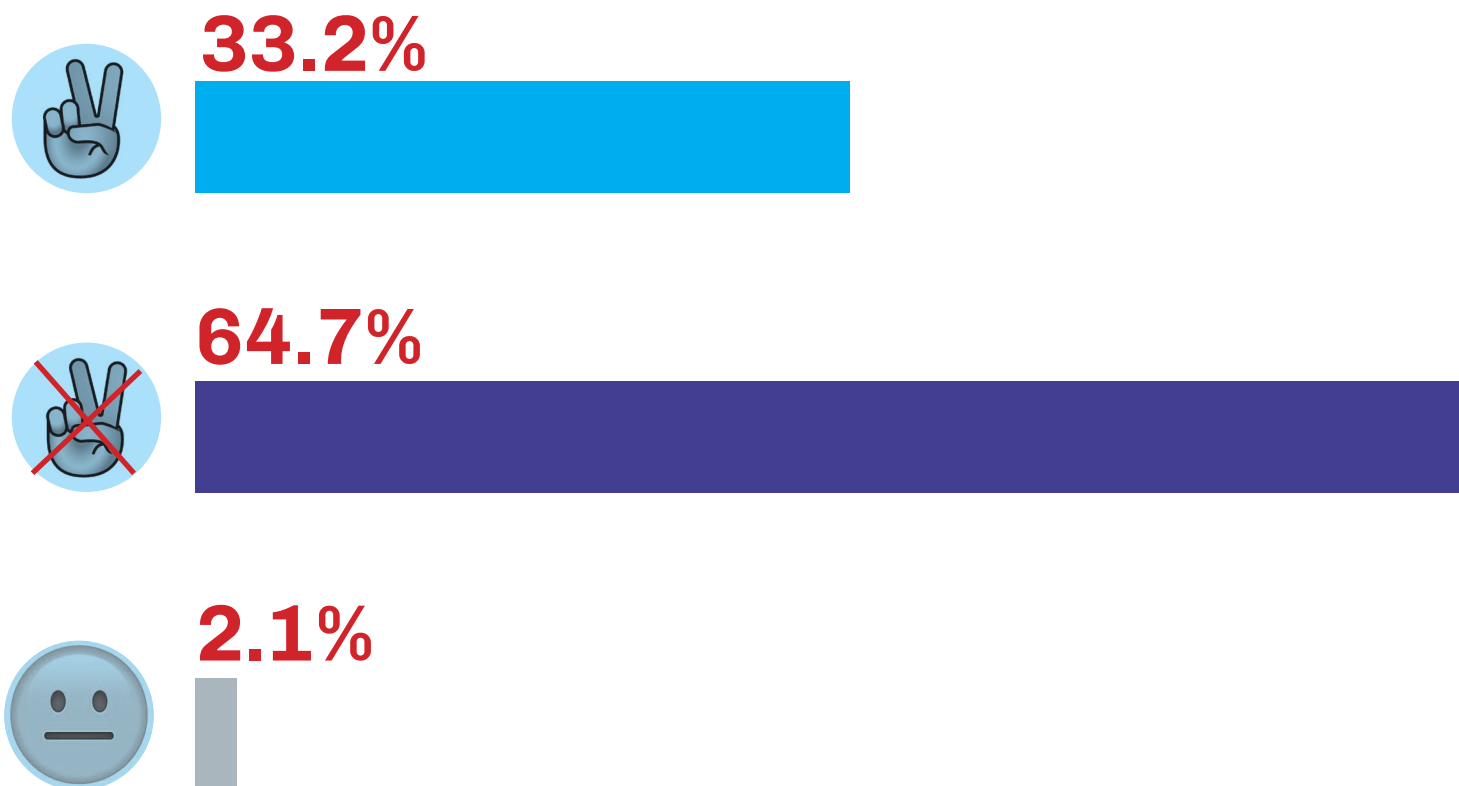
En estas elecciones  
hay que frenar al  
Kirchnerismo


En estas elecciones  
hay que frenar a la  
Derecha


Ns/Nc


# OFICIALISMO VS OPOSICIÓN

## ¿Cómo se siente usted?



 Más cerca del kirchnerismo

 Más cerca de la oposición

 Ns/Nc

Si quieres seguir recibiendo nuestros informes  
mensuales dejanos tus datos haciendo  
**CLICK ACÁ**



## FICHA TÉCNICA

### Área

ARGENTINA.

### Fecha de realización

24 AL 31 DE JULIO DE 2023.

### Tipo de muestreo

Muestreo ajustado por cuotas de género, edad, nivel de estudios, ingresos percibidos, y regiones para las provincias Argentinas, secciones electorales para la Provincia de Buenos Aires y comunas para Ciudad Autónoma de Buenos Aires.

### Tamaño de la muestra

2500 CASOS.

### Margen de error

+/- 2%.

### Modalidad

Cuestionario estructurado con preguntas abiertas y cerradas.

### Sistema de consulta

Encuestas a dispositivos móviles y a sobre cerrado