



## LA INDUSTRIA RETROCEDIO 7.9% EN EL MES DE JULIO EN LA COMPARACIÓN INTERANUAL

### Resultados del Índice de Producción Industrial (IPI) del mes de julio de 2020

Tabla N°1

Variación	%
Julio 2020 / Julio 2019	-7.9
Julio 2020 / Junio 2020 (con estacionalidad)	5.9
Julio 2020 / Junio 2020 (desestacionalizado)	0.7
Primeros 7 meses de 2020 / Primeros 7 meses de 2019	10.0

El Índice de Producción Industrial (IPI) de FIEL registró en julio de acuerdo a información preliminar un retroceso interanual de 7.9%. En el mes continuaron difundiéndose mejoras mensuales entre las ramas industriales, permitiendo una recuperación de la actividad hasta 5.9% en la comparación con junio. La producción de julio ajustada estacionalmente (y por factores irregulares) muestra un avance de 0.7% en relación al mes anterior, encadenando dos meses de recuperación. En la comparación interanual - tal como se esperaba- ninguna rama logra mostrar una mejora, no obstante actividades al interior de los distintos bloques registran avances en comparación con julio 2019. Por caso, la producción de automóviles creció marcadamente en el mes, contribuyendo a un importante recorte en el ritmo de caída del bloque automotriz. La recuperación de algunas actividades en julio de 2019 tras el apagón eléctrico y las precipitaciones récord en junio de ese año, determinaron una base de comparación más exigente, al tiempo que durante julio 2020 se registraron cortes de suministro de gas a empresas con servicios interrumpibles en el noreste de la provincia de Buenos Aires y Santa Fe. Con todo, en los primeros siete meses del año y en la comparación interanual, la industria acumula un retroceso del 10%. (Véase Tabla 1 y Gráfico N° 1).

En cuanto al desempeño de los sectores de actividad en los primeros siete meses del año la producción de alimentos y bebidas sostiene niveles similares a los del año pasado. Las restantes ramas de actividad muestran una caída interanual comenzando por los insumos textiles (2%) y siguiendo por químicos y plásticos (3.6%), la producción de papel y celulosa (4.8%) y la refinación de petróleo (9.9%). Con una contracción superior al promedio de la industria se encuentra el sector de tabaco (11.6%), la metalmecánica (12.4%), los minerales no metálicos (28.1%), la siderurgia (30.9%) y la producción automotriz (41.8%). (Véase Gráfico N° 2).

En los primeros siete meses del año el mayor retroceso interanual lo registra la producción de bienes de capital y bienes de consumo durable. Mientras los bienes de capital acumulan una caída de 36.3%, la



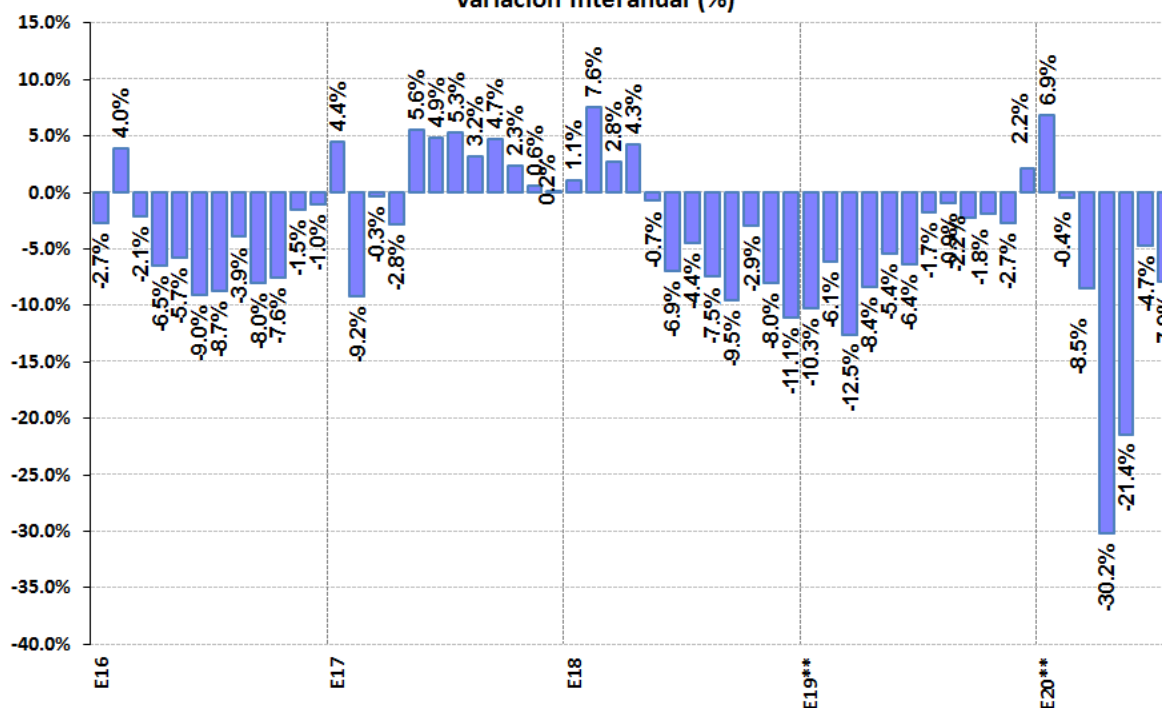
producción de bienes de consumo durable se contraen 13.1%, al tiempo que la producción de bienes de uso intermedio caen 11,1%. Finalmente, los bienes de consumo no durable acumulan una reducción de 1.5% en el nivel de producción el periodo enero - julio y en la comparación con el mismo periodo del año anterior. (Gráfico N° 3).

En términos desestacionalizados, el IPI de julio registró una mejora de 0.7% respecto al mes anterior, encadenando dos meses de avance. Los indicadores que permiten anticipar el inicio de una fase de recuperación cíclica de la industria han mostrado un repunte. Sin embargo, la difusión de la recuperación interanual continúa limitada a unos pocos sectores, especialmente aquellos vinculados a la producción de alimentos y bebidas, y algunas actividades al interior del bloque de los químicos.

En síntesis, en julio se repitieron mejoras mensuales entre los bloques industriales, aunque en términos interanuales no se observaron avances sino en actividades puntuales. Con Brasil registrando mejoras en las expectativas de crecimiento y la confianza en la industria, en el corto plazo a nivel local persiste la incertidumbre sobre en qué sectores de actividad se sustentará una nueva recuperación industrial cíclica.

Gráfico N° 1

Índice de Producción Industrial (IPI)  
Variación Interanual (%)



Nota: Se agradecerá la mención de la fuente (Indicadores de Coyuntura) y de la Institución (FIEL)



Gráfico N° 2

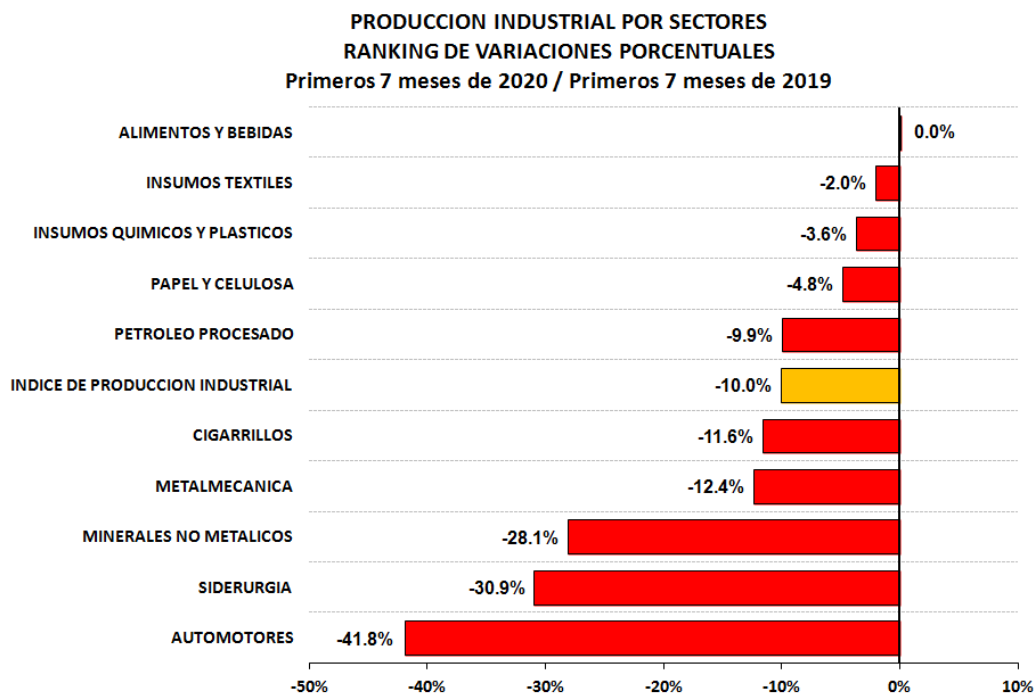
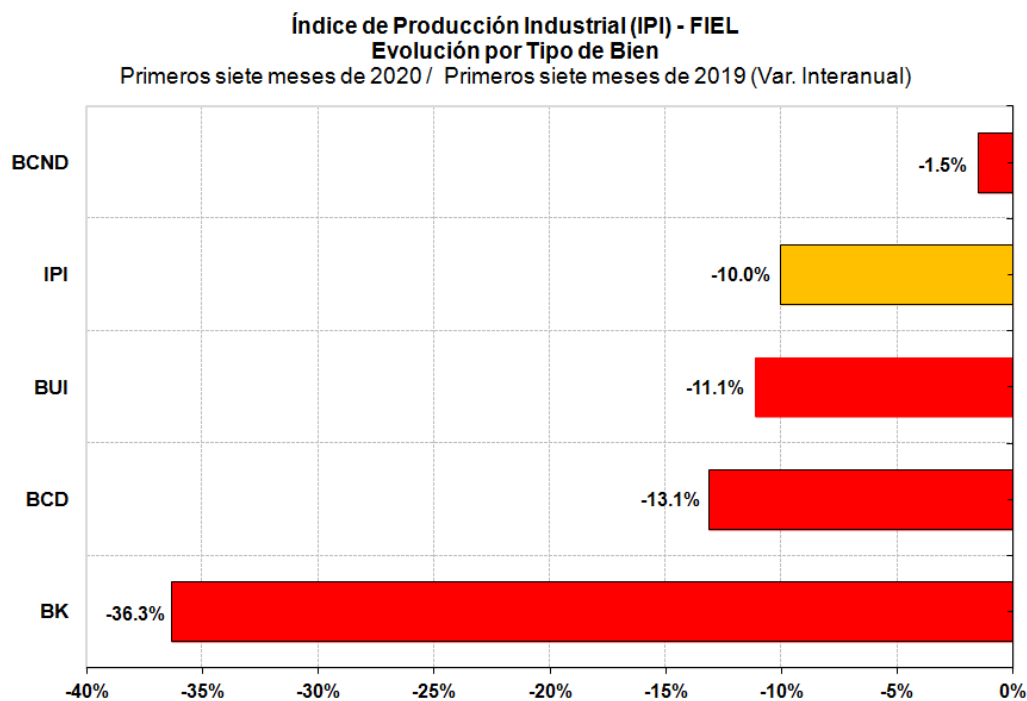


Gráfico N° 3



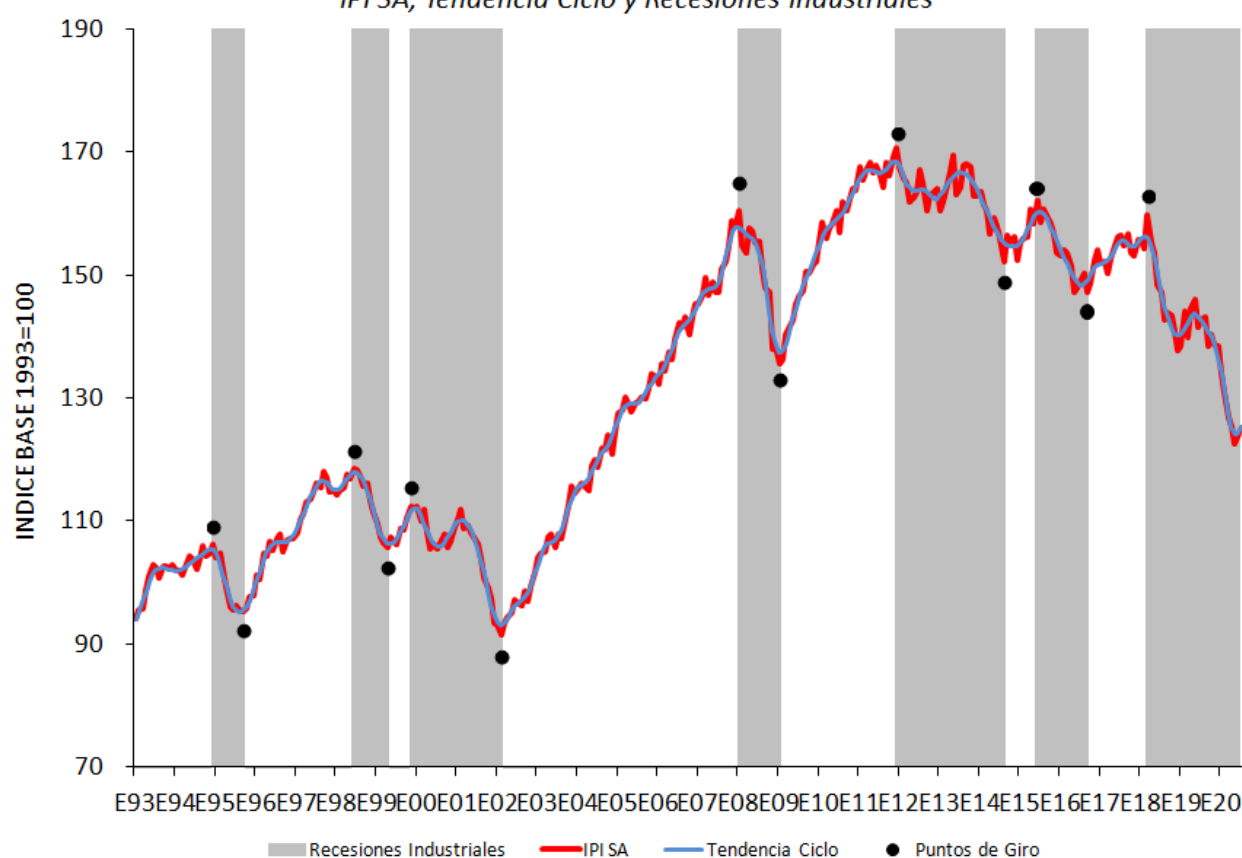
Nota: Se agradecerá la mención de la fuente (Indicadores de Coyuntura) y de la Institución (FIEL)



Gráfico N° 4

**Índice de Producción Industrial (IPI) - FIEL**

*IPI SA, Tendencia Ciclo y Recesiones Industriales*



Nota: Se agradecerá la mención de la fuente (Indicadores de Coyuntura) y de la Institución (FIEL)