



LA INDUSTRIA RETROCEDIÓ 7.4% EN NOVIEMBRE RESPECTO AL MISMO MES DEL AÑO ANTERIOR.

Resultados del Índice de Producción Industrial (IPI) del mes de noviembre de 2018

Tabla N°1

Variación	%
Noviembre 2018 / Noviembre 2017	-7.4
Noviembre 2018 / Octubre 2018 (con estacionalidad)	-7.9
Noviembre 2018 / Octubre 2018 (desestacionalizado)	-1.6
Primeros 11 Meses de 2018 / Primeros 11 Meses de 2017	-2.3

El Índice de Producción Industrial (IPI) de FIEL registró en noviembre un retroceso de 7.4% respecto al mismo mes del año anterior de acuerdo con información preliminar. En el mes, todas las ramas de actividad mostraron una caída, destacándose el retroceso de la producción automotriz, de minerales no metálicos, de químicos y plásticos y del complejo metalmeccánico. Respecto de octubre, la producción industrial resultó 7.9% inferior incluyendo factores estacionales, mientras que si estos se corrigen la actividad mostró un retroceso de 1.6%. Finalmente, para los primeros once meses del año la actividad industrial acumula una caída de 2.3% (ver Tabla 1 y Gráfico N° 1).

En los primeros once meses del año y en la comparación con el mismo periodo de 2017, la siderurgia continúa liderando el crecimiento industrial con un avance de 8.5%. La producción automotriz acumula en el periodo enero – noviembre una mejora de 1.8% en comparación con el mismo periodo del año anterior, seguida de la producción de alimentos y bebidas que muestra un avance de 0.3% y la producción de papel y celulosa que registra una mejora de 0.2%. Cayendo a un ritmo inferior al promedio de la industria en el periodo enero – noviembre y en la comparación interanual se encuentra la producción de minerales no metálicos (-1%) y la de insumos textiles (-1.7%). Las restantes ramas de actividad muestran una caída más profunda que el promedio de la industria, comenzando por los despachos de cigarrillos (-3%), el procesamiento de petróleo (-5.7%), la producción de insumos químicos y plásticos (-6.4%) y la producción del complejo metalmeccánico que acumula una caída del 8.2%. (Gráfico N° 2).

Siguiendo la clasificación de las ramas industriales según el tipo de bienes, todos ellos muestran un retroceso en los primeros once meses del año. La mayor caída la registra la producción de bienes de capital, que acumula una merma de 6.8% en la comparación con el mismo periodo del año anterior. Los bienes de consumo durable, retroceden 4.1% en los primeros once meses del año, mientras que los bienes de uso intermedio se contraen 2.2% en el mismo periodo. Finalmente, la producción de bienes de consumo no durable retrocede 0.2% en el periodo enero – noviembre en la comparación con igual

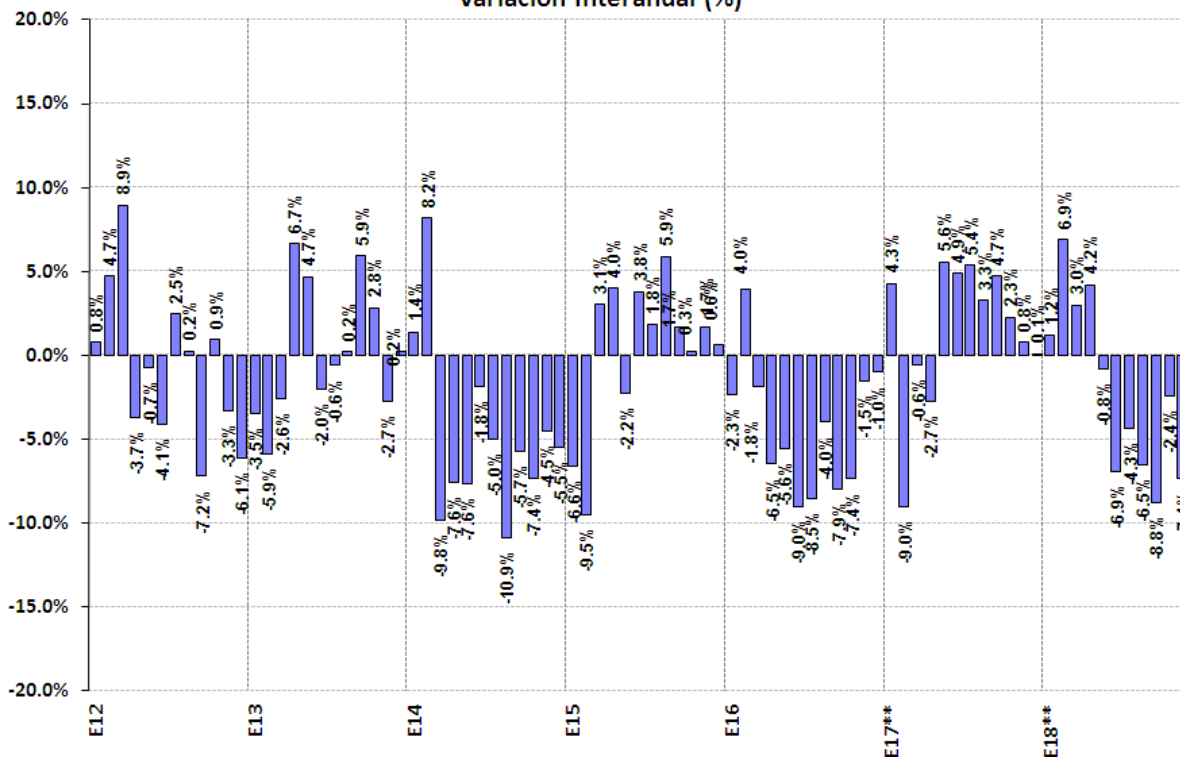


periodo del año anterior. (Gráfico N° 3).

En términos desestacionalizados, en noviembre la producción industrial mostró un retroceso de 1.6% respecto al mes de octubre. La presente fase recesiva de la industria acumula 16 meses con una contracción equivalente anual de 6.6%. Este ritmo de contracción es inferior al promedio observado en los diez episodios recesivos previos desde 1980 a la fecha, que alcanzó 14.3%, sin embargo se ha acelerado en los últimos meses. También en noviembre se observó una mayor difusión sectorial de la caída de la actividad. En el corto plazo continúan sin observarse señales de reversión de la fase y el inicio de una eventual recuperación.

Gráfico N° 1

Índice de Producción Industrial (IPI)
Variación Interanual (%)



Nota: Se agradecerá la mención de la fuente (Indicadores de Coyuntura) y de la Institución (FIEL)



Gráfico N° 2

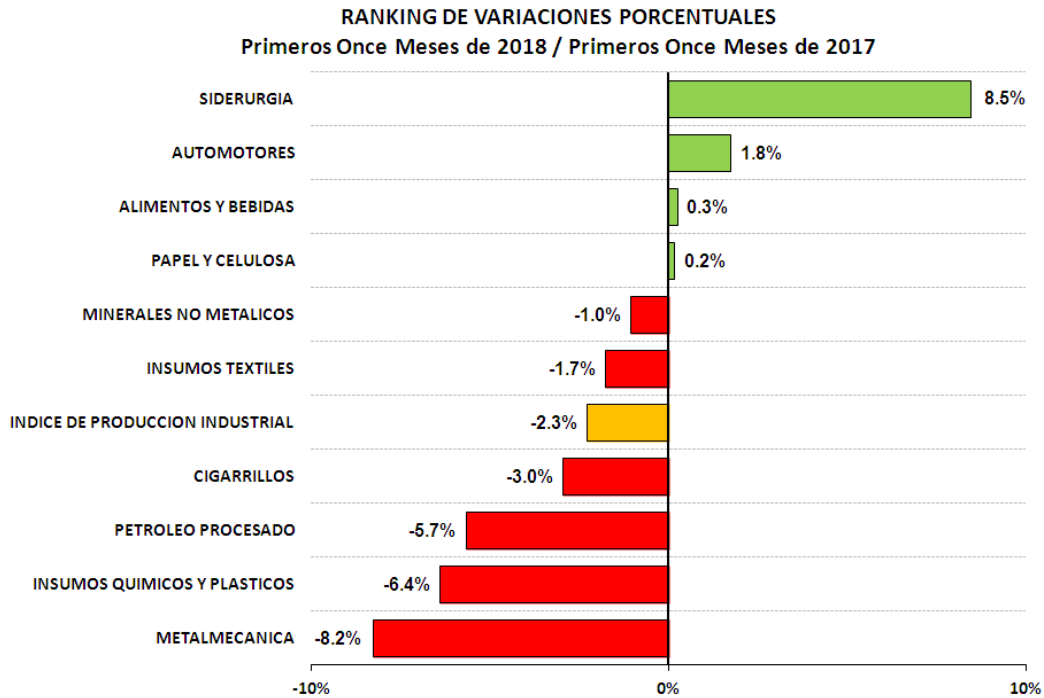


Gráfico N° 3

IPI: EVOLUCIÓN POR TIPO DE BIEN
Variación Interanual Primeros 11 meses de 2018 / Primeros 11 meses de 2017

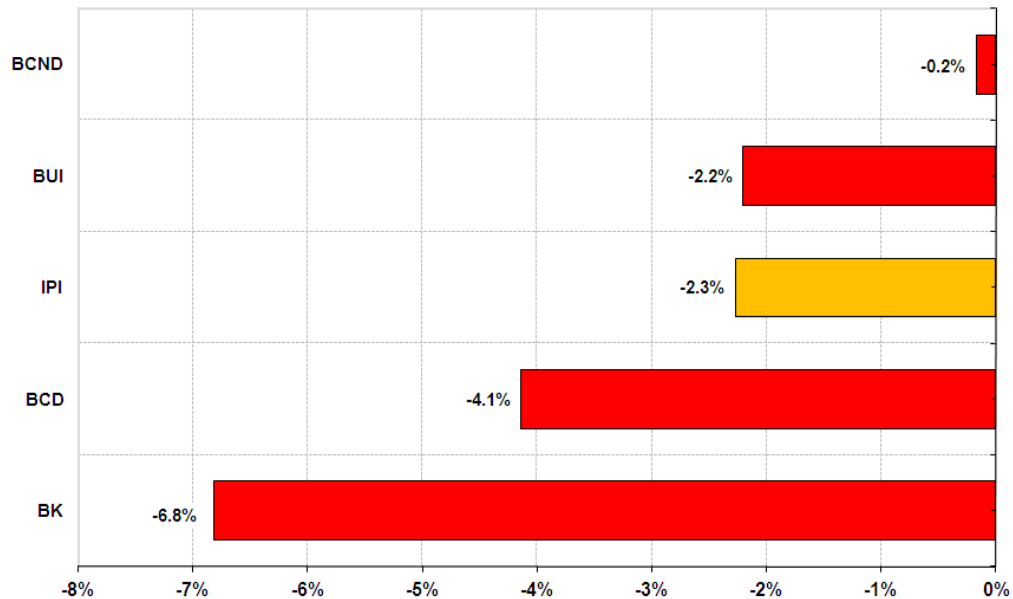
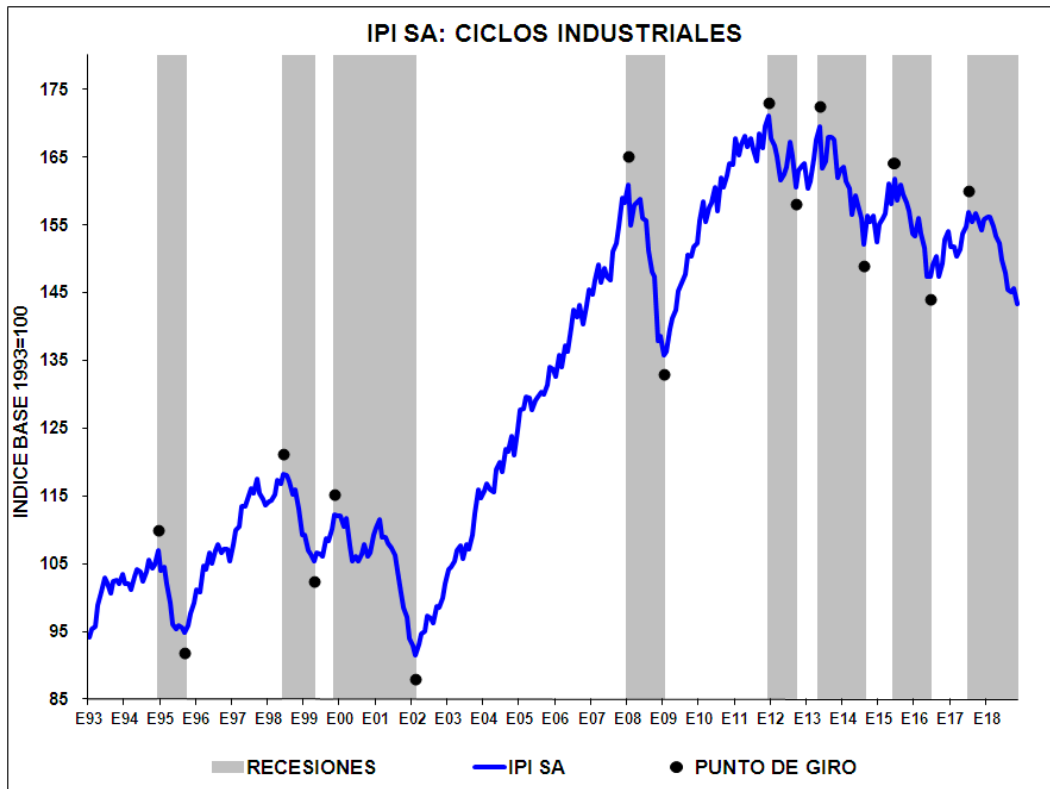




Gráfico N° 4



Nota: Se agradecerá la mención de la fuente (Indicadores de Coyuntura) y de la Institución (FIEL)